

CONFERENZA STAMPA

Benvenuti a Piazza Saleggi

Un luogo nato nell'industria e rinato in spazi amministrativi, commerciali, sociali e alberghieri.

11 Aprile 2026 · Losone, Ticino



AGENDA

01

Benvenuto e Introduzione

Apertura e saluti istituzionali – Ivan Catarin (Sindaco Losone)

02

Il progetto Piazza Saleggi

Origini, visione e percorso – Maurizio Maghetti (Immobiliare Saleggi SA) – Christian Rivola (atelier ribo+)

03

L'Hotel e il turismo della regione

Samuel Caramia (GM Hampton by Hilton Locarno), Marcel Krähenmann (Presidente HotellerieSuisse Sopraceneri), Samuel Righetti (Ticino Convention Bureau – Ticino Turismo)

04

Ringraziamenti e Q&A

Domande dalla stampa

05

Visita guidata della Piazza: Hotel, Asilo nido e commerci

Domande dalla stampa e momenti celebrativi

Ivan Catarin

Sindaco Losone

Maurizio Maghetti

Immobiliare Saleggi SA

Una storia da preservare

Un futuro da costruire

Hampton
by Hilton

MIGROS

QUALIPET

/// ACTION



Asilo nido
IL CILIEGIO

IL PROGETTO



Struttura

12.000 mq di superfici industriali convertite in spazi amministrativi, retail, sociali e alberghieri.



Sostenibilità

Edificio a bassissime emissioni, oltre 1000 pannelli fotovoltaici e due termopompe a gas naturale.



Comunità

Creazione di luoghi d'incontro e di posti di lavoro locali.



Internazionalità

Fusione tra realtà locali e marchi internazionali.

I NUMERI

12'000

mq

Superficie totale

45M

Investimento totale

100+

Posti di lavoro (esclusi amministrativi)

400 MWh

Energia verde prodotta all'anno

4

anni

Durata della conversione (23-27)

500'000

Visitatori attesi/anno

Christian Rivola

Atelier ribo+

Innovation Factory

Losone - TI



Innovation Factory

Risalire la corrente

"Se chiedete a un pescatore, i pesci d'una volta erano sempre più grossi. Noi pescatori siamo così, viviamo di ricordi, di bei tempi, di avventure da raccontare una, cento, mille volte."

Giuliano è un vecchio pescatore di Losone, sulle rive della Maggia e della Melezza è cresciuto lanciando migliaia di volta la lenza in cerca dell'appetito di una trota.

Ha visto quelle rive circondate dai nuovi insediamenti: industriali, commerciali, residenziali. Le acque continuavano a scorrere ma la società e l'economia cambiavano.

Per esempio, la GF Machining Solutions (Georg Fisher), società svizzera di caratura mondiale, aveva a Losone due poli: uno a Saleggi, l'altro a Zandone.

La scelta è stata di concentrare le attività in una sola sede, la seconda. E pensare a nuove destinazioni per la prima. E anche per le sponde amate da Giuliano, le cose sono cambiate (e questa volta non può dire che era meglio prima).

Sede dei Saleggi 1956



Contesto storico

Tra il 7 e l'8 agosto del 1978 il Ticino fu colpito dalla sua più devastante catastrofe naturale dello scorso secolo. Il bilancio fu di 7 morti. A Losone le acque della Maggia e della Melezza esondarono portando distruzione. Quasi 40 anni dopo, nel 2016, atelier ribo+ è chiamato a individuare una visione di riattivazione della sede dei Saleggi nasce così l'idea di Innovation Factory del gruppo Georg Fischer.

Nel 2017 si occupa di progettare l'ampliamento della sede di Zandone (Melezza).

Nel 2020, la sede di Zandone comincia un processo di rinnovo, cresce e si amplia, lasciando a poco a poco la sede dei Saleggi libera di trasformarsi e acquisire una nuova identità, grazie alla guida di una nuova proprietà che ha a cuore la città e il Cantone.

Il contributo di atelier ribo+ è stato a 360 gradi, coinvolgendo tutti i settori: Architettura e paesaggi, nella definizione dei due progetti di riattivazione. Consulenze, accompagnando il committente nell'individuazione di una strategia di cessione della proprietà dei Saleggi,

che non solo considerasse le tempistiche e i processi di spostamento e di rinnovo in corso, ma individuasse anche più scenari di riattivazione economicamente sostenibili e che rendessero appetibile una proprietà articolata e architettonicamente legata alla sua funzione originaria. Le due sedi sono nate e cresciute negli anni entrambe come sedi Agie Charmilles prima, GF Machining Solutions dopo. Due stabilimenti produttivi e amministrativi che hanno da entrambi caratterizzato la vita e l'economia di Losone.

Le due sedi evolvono e diventano due nuovi poli:

- Il nuovo polo Georg Fischer a Melezza
- Il nuovo polo di servizi a Innovation Factory

Un valore aggiunto per la città di Losone e per il Ticino.

Sede dei Saleggi (Innovation Factory)



La scelta innovativa

L'atelier ribo+ ha ricevuto il mandato da GF Machining Solutions per la sua competenza nella riattivazione del patrimonio costruito. Anche in questo progetto si è visto operare in modo integrato i settori di ribo+. Si è partiti da un'analisi di mercato per individuare le destinazioni d'uso che potessero essere economicamente sostenibili. Si è poi individuato come operare per il loro inserimento nel contesto territoriale. Infine, si è operato con una progettazione di riconversione del sito in chiave commerciale, promuovendone l'acquisto nei

confronti dei soggetti interessati. L'operazione Innovation Factory, al di là dell'aspetto di intervento architettonico sugli edifici, ha consentito di rimodulare l'approccio tra l'area, ormai inserita nel tessuto urbano, con la sponda fluviale del fiume Maggia, creando con essa una stretta relazione e un'estensione naturale all'interno del comparto. Una scelta che mette in evidenza la responsabilità sociale ed ambientale dell'impresa e crea non solo occasione di nuova ricchezza economica ma anche di maggior vivibilità dell'area.



Un nuovo ingresso



Conclusione

Ci sono momenti storici nei quali le correnti cambiano. Le tecnologie si modificano, i mercati evolvono e le imprese devono sapersi adattare, ottimizzare il patrimonio, migliorare l'efficienza. Ma occorre fare attenzione alle correnti, non bisogna lasciarsi trascinare, se si vuol essere fecondi occorre saperle risalire, come fanno le trote o i salmoni per deporre le uova. Risalire la corrente significa comprendere le dinamiche socio-economiche del territorio nel quale si opera, attivare relazioni con i portatori d'interesse, offrire soluzioni innovative e sostenibili.



Samuel Caramia

General Manager Hampton by Hilton Locarno

Hampton
by Hilton

amapa

HAMPTON BY HILTON LOCARNO

Via dei Pioppi, 2 - 6616 Losone - Switzerland
LUGTO_Hampton@hilton.com



- Alle porte di Losone, Locarno e Ascona
- Vicino ai più importanti punti di interesse, al lago e alle Valli
- Che si arrivi in auto, mezzi pubblici, moto o bici, location strategica per visitare il territorio
- Attrarre ospiti internazionali oltre a connazionali per i più importanti eventi musicali ed artistici estivi
- Secondo Hotel più grande del Locarnese, uno dei pochi brand internazionali presenti e con 4*
- Occupazione media del 40% su base annua e del 70% nel periodo estivo, registrando ad oggi un +20% sull'anno precedente e una proiezione a fine anno del +10%, supportata anche dall'apertura delle nuove sale meeting.



GUEST ROOMS



A modern hotel guest room featuring a vibrant red accent wall on the left, a light wood-grain door, and a built-in desk with a large black TV. A window with light-colored curtains provides a view of a lush green mountain range. The room is furnished with a bed with white linens and a chair at the desk. The overall design is clean and contemporary.

GUEST ROOMS

GUEST ROOMS





GUEST ROOMS

A modern, minimalist guest room interior. The room features a light gray fabric sofa with a square pillow that has a geometric pattern in shades of blue, yellow, and white. To the left of the sofa is a small black side table with a tall, thin floor lamp that has a warm glow. To the right of the sofa is another small black side table. In the foreground, there are two large, round, light gray ottomans. The floor is made of light-colored wood. On the left, there are light gray curtains. On the right, a large mirror reflects the sofa and ottomans. The walls are white, and there are recessed ceiling lights. The overall atmosphere is clean and contemporary.

GUEST ROOMS

BREAKFAST

- Colazione aperta anche ad esterni
- Buffet tutti i giorni dalle 6,30 alle 10,30
- PER GLI OSPITI PERNOTTANTI GRATUITA
- Segno distintivo: Waffle

FNB

- Bar e Ristorante aperto anche ad esterni
- Pranzo e Cena, Lounge bar con dehors marchiato «Lillet»
- Ristorante tradizionale
- Gruppi fino a 77 persone nella nostra Hub e 150 posti nel Meeting Corner





AMENITIES

Bike

Hotels and
Lodgings

AMENITIES





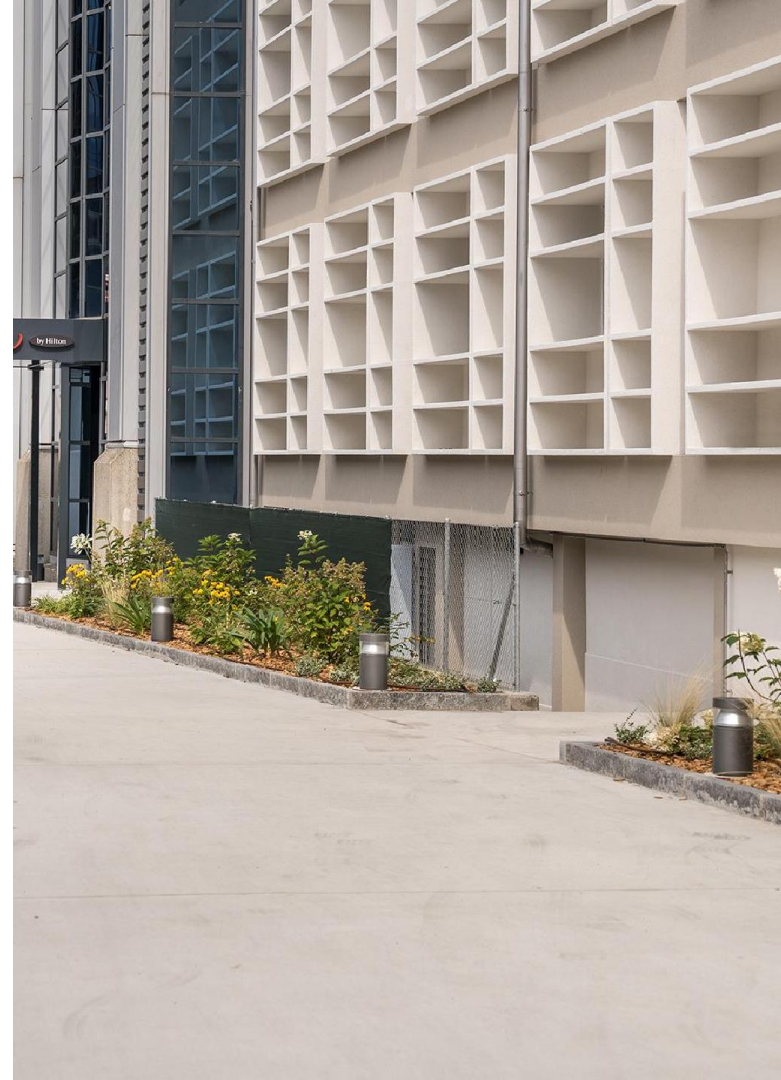
AMENITIES

TRANSPORTATION

- Fermata Bus a 200 mt
- 2 km dalla Stazione di Locarno
- Sleep & Visit – lascia l'auto tutto il giorno e visita la regione
- 90 km far dall'aeroporto di Milano Malpensa



Dal 2017 il Canton Ticino attraverso la partnership con le aziende del trasporto locale, gli enti turistici locali e le strutture alberghiere offrono la possibilità di accesso ai mezzi pubblici gratuitamente durante il soggiorno, unicum nel panorama internazionale





SUSTAINABILITY

SUSTAINABILITY

- **CERTIFICATI SWISSTAINABLE LEADING LV.3**

- Gestione efficiente dell'energia con sensori di presenza, chiavi elettroniche, sistemi di climatizzazione efficiente
- Attenzione al territorio, in un'ottica di inclusività verso ospiti e collaboratori di culture e religioni diverse
- Partnership sul territorio di sensibilizzazione contro lo spreco alimentare, di aiuto verso il prossimo e cultura della prevenzione



Inspiring
Meeting

Hotels and
Lodgings

Hampton
by Hilton

Hampton
by Hilton

MEETING FACILITIES

MEETING FACILITIES

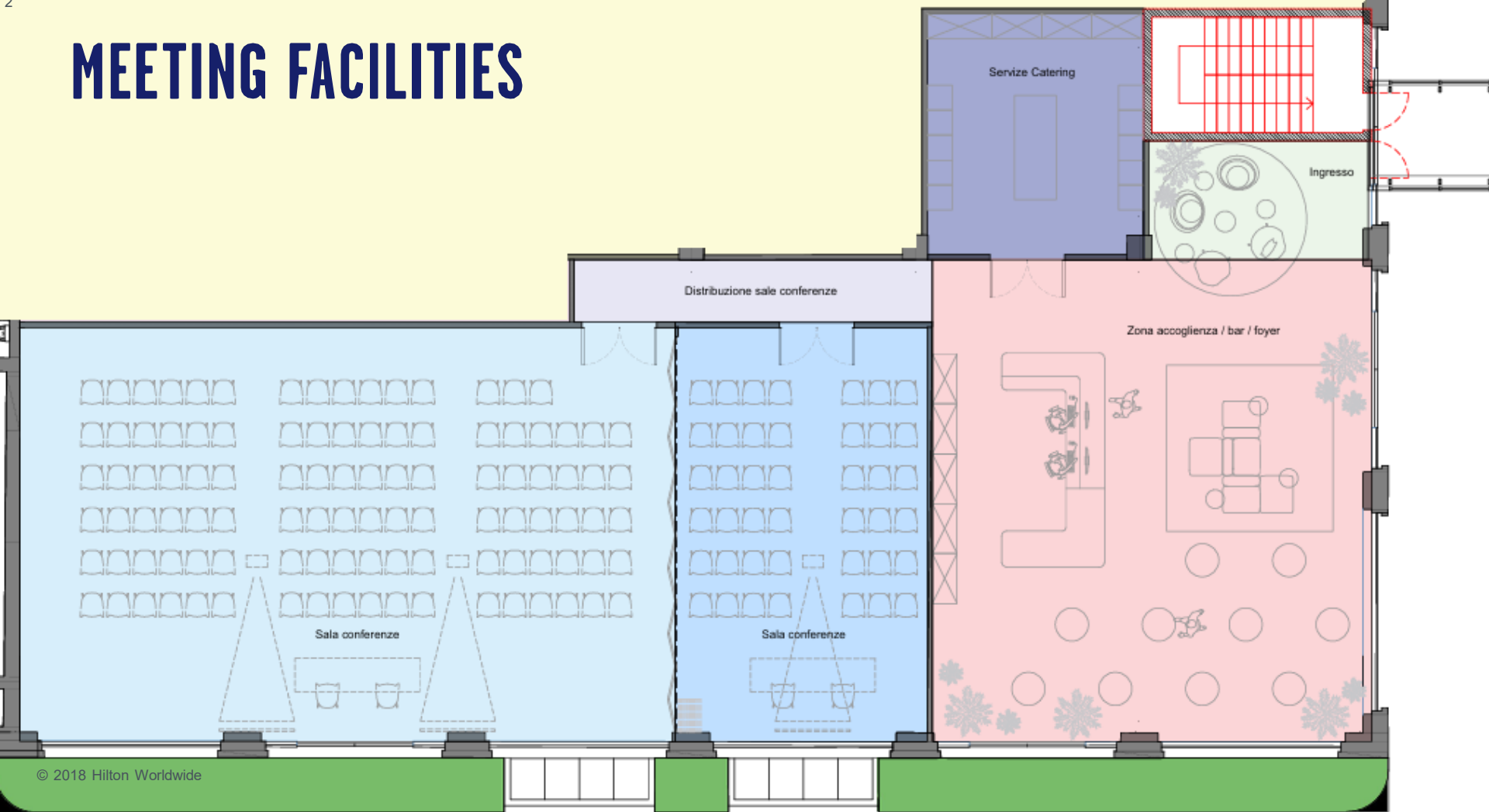
- **2026 NEWS: CONVENTION CENTER** con viste sulla valle, una sala plenaria modulare fino a 150 persone e divisibili in unità da 50 posti. A completamento, un foyer per eventi fino a 150 persone.
- 2 x sale meeting da 40 m2, per totali 70 persone
- Volontà di destagionalizzare e raggiungere una nuova clientela per il Locarnese, attenta alla spesa, alla ricerca di standard internazionali e pronta a vivere il territorio che ci circonda da veri locals.



Inspiring
Meeting

Hotels and
Lodgings

MEETING FACILITIES



MEETING FACILITIES



SALA POLIFUNZIONALE A MEETING



SALA POLIFUNZIONALE PER EVENTI E RINFRESCHI



Marcel Krähenmann

Presidente HotellerieSuisse Sopraceneri

Samuel Righetti

Ticino Convention Bureau

Grazie!



Immobiliare Saleggi SA

11 Aprile 2026 · Losone, Ticino

www.saleggi.ch

Presentazione disponibile su: www.saleggi.ch/cs_11aprile.pdf